



Ministero dell'Istruzione, dell'Università e della Ricerca

UFFICIO SCOLASTICO REGIONALE PER LA LOMBARDIA
ISTITUTO SUPERIORE " G. TERRAGNI"
VIA SEGANTINI 41
22077 OLGiate COMASCO (CO)
Codice Fiscale: 95121970131 Codice Meccanografico: COIS011006

RELAZIONE AL CONTO CONSUNTIVO 2016

Il conto consuntivo per l'anno 2016 riepiloga i dati contabili di gestione dell'istituzione scolastica secondo quanto disposto dagli artt. 18, 58 e 60 del D.I. n. 44 del 1° febbraio 2001, ed eventuali successive modificazioni.

Il conto consuntivo è così composto:

- Conto finanziario (Mod. H)
- Rendiconti progetti/attività (Mod. I)
- Situazione amministrativa definitiva (Mod. J)
- Conto del patrimonio (Mod. K)
- Elenco residui (Mod. L)
- Spese personale (Mod. M)
- Riepilogo spese (Mod. N)

La presente relazione ha lo scopo di illustrare le Entrate, le Spese e la composizione dell'avanzo di amministrazione al 31/12/2016 per facilitare l'analisi gestionale del Programma Annuale 2016 approvato dal Consiglio d'Istituto il 15/12/2015 con provvedimento n. 12 e i risultati conseguiti in relazione agli obiettivi programmati nel P.O.F. dell'Istituzione Scolastica

RIEPILOGO DATI CONTABILI

Entrate	Importo	Uscite	Importo	Entrate – Uscite
Programmazione definitiva	632.330,53	Programmazione definitiva	632.330,53	<i>Disp. fin. da programmare</i> 0,00
Accertamenti	507.024,69	Impegni	525.454,10	<i>Avanzo/Disavanzo di competenza</i> -18.429,41
competenza	493.278,27	competenza	524.552,10	<i>Saldo di cassa corrente (a)</i>
Riscossioni		Pagamenti		
residui	3.693,60	residui	0,00	-27.580,23
Somme rimaste da riscuotere	13.746,42	Somme rimaste da pagare	902,00	<i>Residui dell'anno attivi/passivi</i> 12.844,42
	(+)		(+)	
Residui non riscossi anni precedenti	0,00	Residui non pagati anni precedenti	0,00	
	(=)		(=)	
Totale residui attivi	13.746,42	Totale residui passivi	902,00	<i>Sbilancio residui (b)</i> 12.844,42
			Saldo cassa iniziale (c)	121.612,24
				<i>(a+b+c)</i> 106.876,43

AVANZO DI AMMINISTRAZIONE

CONTO FINANZIARIO 2016

RIEPILOGO DELLE ENTRATE

Aggregato	Programmazione definitiva (a)	Somme accertate (b)	Disponibilità (b/a) *
Avanzo di amministrazione presunto	125.305,84	0,00	-
Finanziamenti dello Stato	58.187,12	58.187,12	100,00%
Finanziamenti dalla Regione	0,00	0,00	-
Finanziamenti da Enti locali o da altre istituzioni pubbliche	13.029,70	13.029,70	100,00%
Contributi da Privati	435.703,15	435.703,15	100,00%
Proventi da gestioni economiche	0,00	0,00	-
Altre Entrate	104,72	104,72	100,00%
Mutui	0,00	0,00	-
Totale entrate	632.330,53	507.024,69	
Disavanzo di competenza		18.429,41	
Totale a pareggio		525.454,10	

(*) il rapporto tra le somme accertate e gli importi derivanti dalla programmazione definitiva individua la percentuale di risorse disponibili rispetto alle previsioni. Più si avvicina al valore 100% e maggiori risulteranno le disponibilità dell'Istituto. Questo prospetto riporterà le voci degli aggregati presenti nel Piano dei Conti delle entrate da applicare per l'anno cui il Conto Finanziario si riferisce. Quanto sopra riportato fa riferimento al Piano dei Conti per l'anno 2016.

ANALISI DELLE ENTRATE

Per ogni aggregato/voce di entrata si riporta la previsione iniziale, le variazioni in corso d'anno e quindi la previsione definitiva approvata.

AGGREGATO 01 – Avanzo di amministrazione

Aggr. 01 Voce 01 – Avanzo di amministrazione non vincolato

Previsione iniziale € 0,00
 Variazioni in corso d'anno € 0,00

Aggr. 01 Voce 02 – Avanzo di amministrazione vincolato

Previsione iniziale € 107.545,17
 Variazioni in corso d'anno € 17.760,67

Data	N. Decreto	Finalizzate Delibera C.I.	Importo	Descrizione
30/12/2016		E	17.760,67	ASSESTAMENTO AVANZO DEFINITIVO ANNO 2015

Previsione definitiva € 125.305,84

Differenza tra minori accertamenti e minori impegni (radiazioni) € 17.760,67

AGGREGATO 02 – Finanziamenti dello Stato

Aggr. 02 Voce 01 – Dotazione ordinaria

Previsione iniziale € 19.065,22
 Variazioni in corso d'anno € 15.077,96

Data	N. Decreto	Finalizzate Delibera C.I.	Importo	Descrizione
30/06/2016		E	2.172,00	ASSEGNAZIONE 8/12 2016 PER COMPENSO PER REVISORI DEI CONTI
24/11/2016		E	10.271,84	MAGGIORNI ENTRATE PER FUNZIONAMENTO E 4/12 COMPENSO REVISORI 2016
30/12/2016		E	2.634,12	MAGGIORRE ENTRATA PER CORSI RECUPERI ESTIVI E.F. 2016

Previsione definitiva	€	34.143,18	
Somme accertate	€	34.143,18	
Riscosso	€	34.143,18	
Rimaste da riscuotere	€	0,00	(residui attivi elencati analiticamente nel modello L entrate)

Previsione definitiva delle sottovoci: - nessuna -
Annotazioni:

Aggr. 02 Voce 04 – Altri finanziamenti vincolati

Previsione iniziale	€	64,00
Variazioni in corso d'anno	€	23.979,94

Data	N. Decreto	Finalizzate Delibera C.I.	Importo	Descrizione
30/06/2016		E	14.195,37	ASSEGNAZIONE FONDI PER ALTERNANZA SCUOLA LAVORO
30/06/2016		E	2.248,39	ASSEGNAZIONE PER PERCORSI ORIENTAMENTO
30/06/2016		E	350,00	CONTRIBUTI PER TIROCINIO TFA A.S. 13/14 E 14/15
24/11/2016		E	6.214,18	MAGGIORI ENTRATE PER ALTERNANZA SCUOLA LAVORO 4/12 A.S. 16/17
30/12/2016		E	972,00	MAGGIORI ENTRATE PER CONTRIBUTO CSPESE CONCORSO DOCENTI, SPESE ATTREZZATURE H ,VALORIZZAZIONE ECCELLENZE ESAME 15/16 E COMPENSO PER DOCENTE REFERENTE LAUREE SCIENTIFICHE

Previsione definitiva	€	24.043,94	
Somme accertate	€	24.043,94	
Riscosso	€	24.043,94	
Rimaste da riscuotere	€	0,00	(residui attivi elencati analiticamente nel modello L entrate)

AGGREGATO 04 – Finanziamenti da Enti Locali

Aggr. 04 Voce 01 – Unione Europea

Previsione iniziale	€	7.500,00
Variazioni in corso d'anno	€	-669,30

Data	N. Decreto	Finalizzate Delibera C.I.	Importo	Descrizione
24/11/2016		E	-669,30	MINORE ACCERTAMENTO SU PROGETTO PON PER ECONOMIE SU PREVISIONE SPESE

Previsione definitiva	€	6.830,70	
Somme accertate	€	6.830,70	
Riscosso	€	6.097,56	
Rimaste da riscuotere	€	733,14	(residui attivi elencati analiticamente nel modello L entrate)

Previsione definitiva delle sottovoci: - nessuna -
Annotazioni:

Aggr. 04 Voce 02 – Provincia non vincolati

Previsione iniziale	€	0,00
Variazioni in corso d'anno	€	99,00

Data	N. Decreto	Finalizzate Delibera C.I.	Importo	Descrizione
30/12/2016		E	99,00	MAGGIORE ENTRATA RISPETTO ALLA PREVISIONE ROIMBORSO EX L 23 PROVINCIA DI COMO

Previsione definitiva	€	99,00	
Somme accertate	€	99,00	
Riscosso	€	99,00	
Rimaste da riscuotere	€	0,00	(residui attivi elencati analiticamente nel modello L entrate)

Previsione definitiva delle sottovoci: - nessuna -
Annotazioni:

Aggr. 04 Voce 05 – Comune vincolati

Previsione iniziale	€	6.000,00
Variazioni in corso d'anno	€	100,00

Data	N. Decreto	Finalizzate Delibera C.I.	Importo	Descrizione
24/11/2016		E	100,00	MAGGIORI ENTRATE PER CONTRIBUTO PROGETTO EXPO-EXPERIENCE DAL COMUNE DI VENIANO

Previsione definitiva	€	6.100,00	
Somme accertate	€	6.100,00	
Riscosso	€	6.100,00	
Rimaste da riscuotere	€	0,00	(residui attivi elencati analiticamente nel modello L entrate)

AGGREGATO 05 – Contributi da privati

Aggr. 05 Voce 01 – Famiglie non vincolati

Previsione iniziale	€	85.000,00
Variazioni in corso d'anno	€	10.172,89

Data	N. Decreto	Finalizzate Delibera C.I.	Importo	Descrizione
24/11/2016		E	8.792,89	MAGGIORE ENTRATA PER CONTRIBUTO LIBERALE ISCRIZIONE A.S. 16/17
24/11/2016		E	700,00	MAGGIORI ENTRATE PER CONTRIBUTO ISCRIZIONE E INSERIMENTO NUOVI PROGETTI: PROGETTAZIONE E SVILUPPO APPLICAZIONE WEB E PRIM'ARIA
30/12/2016		E	680,00	MAGGIORE ENTRATA PER CONTRIBUTI LIBERALI ISCRIZIONE A.S. 16/17

Previsione definitiva	€	95.172,89	
Somme accertate	€	95.172,89	
Riscosso	€	95.172,89	
Rimaste da riscuotere	€	0,00	(residui attivi elencati analiticamente nel modello L entrate)

Previsione definitiva delle sottovoci: - nessuna -
Annotazioni:

Aggr. 05 Voce 02 – Famiglie vincolati

Previsione iniziale	€	180.000,00
Variazioni in corso d'anno	€	149.781,53

Data	N. Decreto	Finalizzate Delibera C.I.	Importo	Descrizione
30/06/2016		E	102.856,28	MAGGIORI ENTRATE PER STAGE ESTERO, SCAMBI CULTURALI, CERTIFICAZIONI IN LINGUA E FOTO CLASSE
24/11/2016		E	30.000,00	MAGGIORI ENTRATE PER USCITE DIDATTICHE E SCAMBIO CULTURALE NORVEGIA
24/11/2016		E	3.000,00	MAGGIORI ENTRATE PER CONTRIBUTO ISCRIZIONE E INSERIMENTO NUOVI PROGETTI: PROGETTAZIONE E SVILUPPO APPLICAZIONE WEB

				E PRIM'ARIA
30/12/2016		E	13.925,25	MAGGIORE ENTRATE PER VISITE ISTRUZIONE

<i>Previsione definitiva</i>	€	329.781,53	
<i>Somme accertate</i>	€	329.781,53	
<i>Riscosso</i>	€	321.501,53	
<i>Rimaste da riscuotere</i>	€	8.280,00	(residui attivi elencati analiticamente nel modello L entrate)

<i>Previsione definitiva delle sottovoci:</i>				
- nessuna -				
<i>Annotazioni:</i>				

Aggr. 05 Voce 03 – Altri non vincolati

<i>Previsione iniziale</i>	€	5.900,00	
<i>Variazioni in corso d'anno</i>	€	1.157,53	

Data	N. Decreto	Finalizzate Delibera C.I.	Importo	Descrizione
24/11/2016		E	1.057,53	MAGGIORE ACCERTAMENTO PER 4/12 CONTRIBUTO RISTOSERVICE PER GESTIONE BAR E MINORE ACCERTAMENTO PER GESTIONE BAR 8/12 GE-BAR E RESTITUZIONE SOMME VERSATE IN ECCEDEZZA AD EOLO
30/12/2016		E	100,00	MAGGIORE ACCERTAMENTO GESTIONE BAR 8/12 DA PARTE DI GE-BAR

<i>Previsione definitiva</i>	€	7.057,53	
<i>Somme accertate</i>	€	7.057,53	
<i>Riscosso</i>	€	2.324,25	
<i>Rimaste da riscuotere</i>	€	4.733,28	(residui attivi elencati analiticamente nel modello L entrate)

Aggr. 05 Voce 04 – Altri vincolati

<i>Previsione iniziale</i>	€	0,00	
<i>Variazioni in corso d'anno</i>	€	3.691,20	

Data	N. Decreto	Finalizzate Delibera C.I.	Importo	Descrizione
24/11/2016		E	3.691,20	MAGGIORE ENTRATA PER ASSICURAZIONE PERSONALE DIPENDENTE e PER PULIZIA PALESTRE A.S. 15/16 DA ASS. SPORTIVE

<i>Previsione definitiva</i>	€	3.691,20	
<i>Somme accertate</i>	€	3.691,20	
<i>Riscosso</i>	€	3.691,20	
<i>Rimaste da riscuotere</i>	€	0,00	(residui attivi elencati analiticamente nel modello L entrate)

AGGREGATO 07 – Altre entrate

Aggr. 07 Voce 01 – Interessi

<i>Previsione iniziale</i>	€	0,00	
<i>Variazioni in corso d'anno</i>	€	104,72	

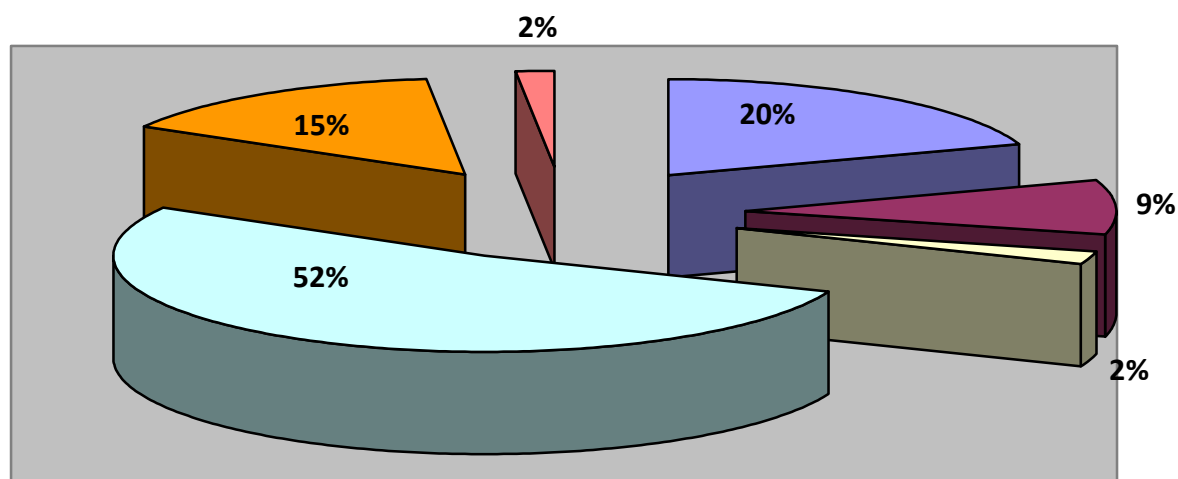
Data	N. Decreto	Finalizzate Delibera C.I.	Importo	Descrizione
24/11/2016		E	104,72	MAGGIORE ENTRATE PER INTERESSI MATURATI SULLA TESORERIA UNICA DELLA BANCA D'ITALIA

<i>Previsione definitiva</i>	€	104,72	
<i>Somme accertate</i>	€	104,72	
<i>Riscosso</i>	€	104,72	
<i>Rimaste da riscuotere</i>	€	0,00	(residui attivi elencati analiticamente nel modello L entrate)

RIEPILOGO DELLE SPESE

Aggregato	Programmazione definitiva (a)	Somme impegnate (b)	Obblighi da pagare (b/a) *
Attività	173.793,82	126.797,09	72,96%
Progetti	458.286,71	398.657,01	86,99%
Gestioni economiche	0,00	0,00	-
Fondo di riserva	250,00	0,00	-
Totale spese	632.330,53	525.454,10	
Avanzo di competenza		0,00	
Totale a pareggio		525.454,10	

(*) il rapporto tra le somme impegnate e gli importi derivanti dalla programmazione definitiva definisce la percentuale degli obblighi da pagare che l'istituto ha assunto. Più tale rapporto si avvicina al 100% e maggiore sarà stata l'attività posta in essere dall'istituto rispetto alle previsioni iniziali.



■ avanzo amministrazione	■ finanziamenti Stato
■ finanziamenti Enti locali	■ contributi privati vincolati
■ contributi privati iscrizioni	■ contributi privati altri

ANALISI DELLE SPESE

Alla fine dell'esercizio finanziario appare necessario predisporre un prospetto di analisi delle attività finanziaria realizzata per ogni singolo progetto/attività. Tale prospetto comprende sia l'evoluzione della previsione iniziale mediante le variazioni in corso d'anno, sia il consuntivo per ogni progetto/attività.

Attività - A01 - Funzionamento amministrativo generale

Funzionamento amministrativo generale

Previsione iniziale	€	34.622,23	
Variazioni in corso d'anno	€	23.701,82	
definitiva	€	58.324,05	
Somme impegnate	€	54.388,18	
Pagato	€	54.388,18	
Rimasto da pagare	€	0,00	(residui passivi elencati analiticamente nel modello L entrate)
Residua disponibilità finanz	€	3.935,87	

Attività - A02 - Funzionamento didattico generale

Funzionamento didattico generale

Previsione iniziale	€	28.420,78	
Variazioni in corso d'anno	€	-3.430,00	
Previsione definitiva	€	24.990,78	
Somme impegnate	€	20.175,57	
Pagato	€	20.175,57	
Rimasto da pagare	€	0,00	(residui passivi elencati analiticamente nel modello L entrate)
Residua disponibilità finanz	€	4.815,21	

Attività - A03 - Spese di personale

Spese di personale

Previsione iniziale	€	2.152,58	
Variazioni in corso d'anno	€	6.005,32	
Previsione definitiva	€	8.157,90	
Somme impegnate	€	3.371,24	
Pagato	€	3.371,24	
Rimasto da pagare	€	0,00	(residui passivi elencati analiticamente nel modello L entrate)
Residua disponibilità finanz	€	4.786,66	

Attività - A04 - Spese d'investimento

Spese d'investimento

Previsione iniziale	€	83.507,09	
Variazioni in corso d'anno	€	-1.186,00	
Previsione definitiva	€	82.321,09	
Somme impegnate	€	48.862,10	
Pagato	€	48.862,10	
Rimasto da pagare	€	0,00	(residui passivi elencati analiticamente nel modello L entrate)
Residua disponibilità finanz	€	33.458,99	

Progetti - P02 - CERTIFICAZIONE FCE-CAE PROFICIENCY

CERTIFICAZIONE FCE-CAE PROFICIENCY

Previsione iniziale	€	11.483,75	
Variazioni in corso d'anno	€	1.364,21	
Previsione definitiva	€	12.847,96	

<i>Somme impegnate</i>	€	12.847,96	
<i>Pagato</i>	€	12.847,96	
<i>Rimasto da pagare</i>	€	0,00	<i>(residui passivi elencati analiticamente nel modello L entrate)</i>
<i>Residua disponibilità finanz</i>	€	1.468,99	

Progetti - P03 - SCAMBIO CON LICEO PAGNOL DI MARSIGLIA

SCAMBIO CON LICEO PAGNOL DI MARSIGLIA

<i>Previsione iniziale</i>	€	400,00	
<i>Variazioni in corso d'anno</i>	€	-28,79	

<i>Previsione definitiva</i>	€	371,21	
<i>Somme impegnate</i>	€	370,26	
<i>Pagato</i>	€	370,26	
<i>Rimasto da pagare</i>	€	0,00	<i>(residui passivi elencati analiticamente nel modello L entrate)</i>
<i>Avanzo di amministrazione + accertamenti assegnati</i>	€	371,21	
<i>Residua disponibilità finanz</i>	€	0,95	

Progetti - P04 - SCAMBIO CON LICEO DI BRUHL

SCAMBIO CON LICEO DI BRUHL

<i>Previsione iniziale</i>	€	1.400,00	
<i>Variazioni in corso d'anno</i>	€	-587,80	

<i>Previsione definitiva</i>	€	812,20	
<i>Somme impegnate</i>	€	812,20	
<i>Pagato</i>	€	812,20	
<i>Rimasto da pagare</i>	€	0,00	<i>(residui passivi elencati analiticamente nel modello L entrate)</i>
<i>Residua disponibilità finanz</i>	€	0,00	

Progetti - P05 - APPROFONDIMENTO LINGUISTICO -STAGE ESTERO

APPROFONDIMENTO LINGUISTICO -STAGE ESTERO

<i>Previsione iniziale</i>	€	50.000,00	
<i>Variazioni in corso d'anno</i>	€	138.688,00	

<i>Previsione definitiva</i>	€	188.688,00	
<i>Somme impegnate</i>	€	188.688,00	
<i>Pagato</i>	€	188.688,00	
<i>Rimasto da pagare</i>	€	0,00	<i>(residui passivi elencati analiticamente nel modello L entrate)</i>
<i>Residua disponibilità finanz</i>	€	0,00	

Progetti - P06 - MADRELINGUA SECONDE

MADRELINGUA SECONDE

<i>Previsione iniziale</i>	€	5.600,00	
<i>Variazioni in corso d'anno</i>	€	-5.600,00	

<i>Previsione definitiva</i>	€	0,00	
<i>Somme impegnate</i>	€	0,00	
<i>Pagato</i>	€	0,00	
<i>Rimasto da pagare</i>	€	0,00	<i>(residui passivi elencati analiticamente nel modello L entrate)</i>
<i>Residua disponibilità finanz</i>	€	0,00	

Progetti - P07 - CERTIFICAZIONI DEUTSCH

CERTIFICAZIONE DEUTSCH

Previsione iniziale	€	929,00	
Variazioni in corso d'anno	€	1.169,06	
Previsione definitiva	€	2.098,06	
Somme impegnate	€	2.098,06	
Pagato	€	2.098,06	
Rimasto da pagare	€	0,00	(residui passivi elencati analiticamente nel modello L entrate)
Residua disponibilità finanz	€	0,00	

Progetti - P08 - EDUCAZIONE ALLA MONDIALITA'

EDUCAZIONE ALLA MONDIALITA'

Previsione iniziale	€	3.500,00	
Variazioni in corso d'anno	€	-500,00	
Previsione definitiva	€	3.000,00	
Somme impegnate	€	2.536,78	
Pagato	€	2.536,78	
Rimasto da pagare	€	0,00	(residui passivi elencati analiticamente nel modello L entrate)
Residua disponibilità finanz	€	463,22	

Progetti - P09 - GIORNATA DEI DIRITTI UMANI

GIORNATA DEI DIRITTI UMANI

Previsione iniziale	€	3.300,00	
Variazioni in corso d'anno	€	0,00	
Previsione definitiva	€	3.300,00	
Somme impegnate	€	2.325,50	
Pagato	€	2.325,50	
Rimasto da pagare	€	0,00	(residui passivi elencati analiticamente nel modello L entrate)
Residua disponibilità finanz	€	974,50	

Progetti - P10 - TERRAGNI IN MUSICA

TERRAGNI IN MUSICA

Previsione iniziale	€	2.450,00	
Variazioni in corso d'anno	€	-2.450,00	
Previsione definitiva	€	0,00	
Somme impegnate	€	0,00	
Pagato	€	0,00	
Rimasto da pagare	€	0,00	(residui passivi elencati analiticamente nel modello L entrate)
Residua disponibilità finanz	€	0,00	

Progetti - P11 - CERTIFICAZIONI DELF-DALF

CERTIFICAZIONI DELF-DALF

Previsione iniziale	€	6.000,00	
Variazioni in corso d'anno	€	-3.815,72	
Previsione definitiva	€	2.184,28	
Somme impegnate	€	2.184,28	

Pagato	€	2.184,28	
Rimasto da pagare	€	0,00	(residui passivi elencati analiticamente nel modello L entrate)
Residua disponibilità finanz	€	0,00	

Progetti - P12 - ALTERNANZA SCUOLA- LAVORO

ALTERNANZA SCUOLA - LAVORO

Previsione iniziale	€	2.564,00	
Variazioni in corso d'anno	€	20.409,55	
Previsione definitiva	€	22.973,55	
Somme impegnate	€	9.717,34	
Pagato	€	9.717,34	
Rimasto da pagare	€	0,00	(residui passivi elencati analiticamente nel modello L entrate)
Residua disponibilità finanz	€	13.256,21	

Progetti - P13 - IL TEATRO DEI MITI

IL TEATRO DEI MITI

Previsione iniziale	€	1.900,00	
Variazioni in corso d'anno	€	0,00	
Previsione definitiva	€	1.900,00	
Somme impegnate	€	1.701,93	
Pagato	€	1.701,93	
Rimasto da pagare	€	0,00	(residui passivi elencati analiticamente nel modello L entrate)
Residua disponibilità finanz	€	198,07	

Progetti - P14 - PARLAMENTO EUROPEO GIOVANI

PARLAMENTO EUROPEO GIOVANI

Previsione iniziale	€	1.930,00	
Variazioni in corso d'anno	€	-971,00	
Previsione definitiva	€	959,00	
Somme impegnate	€	959,00	
Pagato	€	959,00	
Rimasto da pagare	€	0,00	(residui passivi elencati analiticamente nel modello L entrate)
Residua disponibilità finanz	€	00,00	

Progetti - P15 - SPERIMENTA IL BIOLAB

SPERIMENTA IL BIOLAB

Previsione iniziale	€	800,00	
Variazioni in corso d'anno	€	0,00	
Previsione definitiva	€	800,00	
Somme impegnate	€	0,00	
Pagato	€	0,00	
Rimasto da pagare	€	0,00	(residui passivi elencati analiticamente nel modello L entrate)
Residua disponibilità finanz	€	800,00	

Progetti - P16 - LA REGOLAMENTAZIONE DELLE LOBBIES

LA REGOLAMENTAZIONE DELLE LOBBIES

Previsione iniziale	€	280,00
Variazioni in corso d'anno	€	24,00

Previsione definitiva	€	304,00	
Somme impegnate	€	304,00	
Pagato	€	304,00	
Rimasto da pagare	€	0,00	(residui passivi elencati analiticamente nel modello L entrate)
Residua disponibilità finanz	€	00,00	

Progetti - P17 - USCITE DIDATTICHE E VIAGGI DI ISTRUZIONE

USCITE DIDATTICHE E VIAGGI DI ISTRUZIONE

Previsione iniziale	€	123.500,00
Variazioni in corso d'anno	€	17.815,34

Previsione definitiva	€	141.315,34	
Somme impegnate	€	122.089,58	
Pagato	€	121.737,58	
Rimasto da pagare	€	352,00	(residui passivi elencati analiticamente nel modello L entrate)
Residua disponibilità finanz	€	19.225,76	

Progetti - P18 - GALILEO

GALILEO

Previsione iniziale	€	2.500,00
Variazioni in corso d'anno	€	-985,15

Previsione definitiva	€	1.514,85	
Somme impegnate	€	1.514,85	
Pagato	€	1.514,85	
Rimasto da pagare	€	0,00	(residui passivi elencati analiticamente nel modello L entrate)
Residua disponibilità finanz	€	0,00	

Progetti - P19 - SCUOLE IN RETE CON L'ORIENTEERING

SCUOLE IN RETE CON L'ORIENTEERING

Previsione iniziale	€	244,00
Variazioni in corso d'anno	€	0,00

Previsione definitiva	€	244,00	
Somme impegnate	€	97,60	
Pagato	€	97,60	
Rimasto da pagare	€	0,00	(residui passivi elencati analiticamente nel modello L entrate)
Residua disponibilità finanz	€	146,40	

Progetti - P20 - FORMAZIONE E AGGIORNAMENTO

FORMAZIONE E AGGIORNAMENTO

Previsione iniziale	€	10.872,46
Variazioni in corso d'anno	€	0,00

Previsione definitiva	€	10.872,46	
Somme impegnate	€	1.706,06	
Pagato	€	1.156,06	
Rimasto da pagare	€	550,00	(residui passivi elencati analiticamente nel modello L entrate)
Residua disponibilità finanz	€	9.166,40	

Progetti - P21 - CORSO DI RUSSO

CORSO DI RUSSO

Previsione iniziale	€	3.750,00
Variazioni in corso d'anno	€	2.923,00

Previsione definitiva	€	6.673,00
Somme impegnate	€	4.069,00
Pagato	€	4.069,00
Rimasto da pagare	€	0,00
Residua disponibilità finanz	€	2.604,00

(residui passivi elencati analiticamente nel modello L entrate)

Progetti - P22 - EXPO-EXPERIENCE

EXPO-EXPERIENCE

Previsione iniziale	€	150,00
Variazioni in corso d'anno	€	100,00

Previsione definitiva	€	250,00
Somme impegnate	€	95,36
Pagato	€	95,36
Rimasto da pagare	€	0,00
Residua disponibilità finanz	€	154,64

(residui passivi elencati analiticamente nel modello L entrate)

Progetti - P23 - PREVENZIONE E SICUREZZA

PREVENZIONE E SICUREZZA

Previsione iniziale	€	6.200,00
Variazioni in corso d'anno	€	0,00

Previsione definitiva	€	6.200,00
Somme impegnate	€	2.807,45
Pagato	€	2.807,45
Rimasto da pagare	€	0,00
Residua disponibilità finanz	€	3.392,55

(residui passivi elencati analiticamente nel modello L entrate)

Progetti - P24 - PON AMPLIAMENTO RETE WIFI E INFORMATICA

PON AMPLIAMENTO RETE WIFI E INFORMATICA

Previsione iniziale	€	7.500,00
Variazioni in corso d'anno	€	-640,51

Previsione definitiva	€	6.859,49
Somme impegnate	€	6.859,49
Pagato	€	6.859,49
Rimasto da pagare	€	0,00
Residua disponibilità finanz	€	0,00

(residui passivi elencati analiticamente nel modello L entrate)

Progetti - P25 - SCAMBIO CON SCUOLA NORVEGESE

SCAMBIO CON SCUOLA NORVEGESE

Previsione iniziale	€	14.868,50
Variazioni in corso d'anno	€	17.702,42

Previsione definitiva	€	32.570,92
Somme impegnate	€	31.372,31
Pagato	€	31.372,31

Rimasto da pagare € 0,00 (residui passivi elencati analiticamente nel modello L entrate)
 Residua disponibilità finanz € 1.198,61

Progetti - P26 - PERCORSI DI ORIENTAMENTO

PERCORSI DI ORIENTAMENTO - PER UNA SCELTA CONSAPEVOLE DEL PERCORSO DI STUDIO-

Previsione iniziale € 0,00
 Variazioni in corso d'anno € 2.248,39

Previsione definitiva € 2.248,39
 Somme impegnate € 0,00
 Pagato € 0,00
 Rimasto da pagare € 0,00 (residui passivi elencati analiticamente nel modello L entrate)
 Residua disponibilità finanz € **2.248,39**

Progetti - P27 - PROGETTO SITE

PROGETTO SITE tirocinio formativo e di orientamento

Previsione iniziale € 0,00
 Variazioni in corso d'anno € 5.600,00

Data	N. Decreto	Finalizzate Delibera C.I.	Tipo Conto	Importo	Descrizione
02/11/2016		E	1/10	5.600,00	STORNO DA PROGETTO MADRELINGUA SECONDE E INSERIMENTO NUOVO PROGETTO "SITE"

Previsione definitiva € 5.600,00
 Somme impegnate € 2.800,00
 Pagato € 2.800,00
 Rimasto da pagare € 0,00 (residui passivi elencati analiticamente nel modello L entrate)
 Residua disponibilità finanz € **2.800,00**

Progetti - P28 - PROGETTAZIONE E SVILUPPO APPLICAZIONE WEB

PROGETTAZIONE E SVILUPPO APPLICAZIONE WEB

Previsione iniziale € 0,00
 Variazioni in corso d'anno € 3.000,00

Previsione definitiva € 3.000,00
 Somme impegnate € 0,00
 Pagato € 0,00
 Rimasto da pagare € 0,00 (residui passivi elencati analiticamente nel modello L entrate)
 Residua disponibilità finanz € **3.000,00**

Progetti - P29 - PRIM'ARIA

PRIM'ARIA - LABORATORIO LINGUA FRANCESE

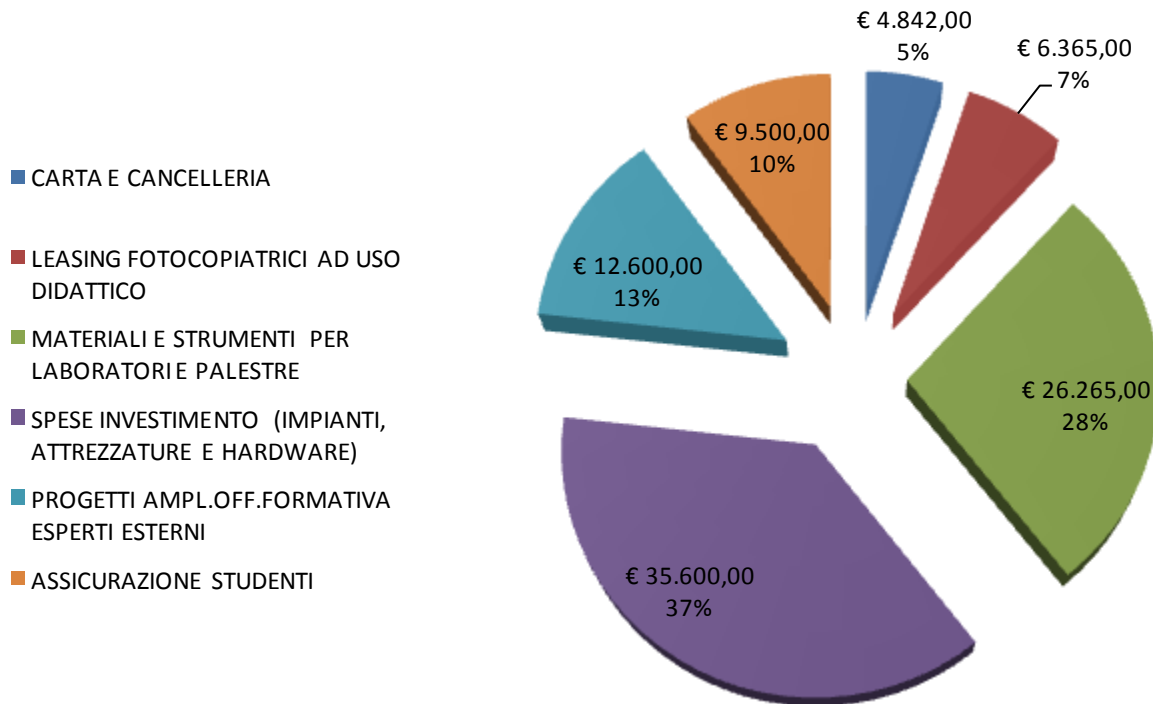
Previsione iniziale € 0,00
 Variazioni in corso d'anno € 700,00

Previsione definitiva € 700,00
 Somme impegnate € 700,00

Pagato € 700,00
 Rimasto da pagare € 0,00 (residui passivi elencati analiticamente nel modello L entrate)
 Residua disponibilità finanz € **0,00**

Utilizzo contributi volontari versati dalle famiglie:

TOTALE CONTRIBUTI VERSATI DALLE FAMIGLIE € 95.172,89



SITUAZIONE AMMINISTRATIVA

FONDO DI CASSA			
Fondo di cassa all'inizio dell'esercizio		€	121.612,24
Ammontare somme riscosse:			
a) in conto competenza	€	493.278,27	
b) in conto residui	€	3.693,60	
		Totale	€ 496.971,87
Ammontare dei pagamenti eseguiti:			
c) in conto competenza	€	524.552,10	
d) in conto residui	€	0,00	
		Totale	€ 524.552,10
Fondo di cassa a fine esercizio		€	94.032,01
Avanzo (o disavanzo) complessivo di fine esercizio			
- Residui attivi	€	13.746,42	
- Residui passivi	€	902,00	
Avanzo (o disavanzo) di amministrazione a fine esercizio		€	106.876,43

STATO PATRIMONIALE

Attività	Situazione all'1/1	Variazioni	Situazione al 31/12
IMMOBILIZZAZIONI			
Immateriali	0,00	0,00	0,00
Materiali	137.317,18	42.210,41	179.527,59
Finanziarie	0,00	0,00	0,00
Totale immobilizzazioni	137.317,18	42.210,41	179.527,59
DISPONIBILITA'			
Rimanenze	0,00	0,00	0,00
Crediti	3.693,60	10.052,82	13.746,42
Attività finanziarie non facenti parte delle immobilizzazioni	0,00	0,00	0,00
Disponibilità liquide	121.612,24	-27.580,23	94.032,01
Totale disponibilità	125.305,84	-17.527,41	107.778,43
Deficit patrimoniale	0,00	0,00	0,00
TOTALE ATTIVO	262.623,02	24.683,00	287.306,02
Passività	Situazione all'1/1	Variazioni	Situazione al 31/12
DEBITI			
A lungo termine	0,00	0,00	0,00
Residui passivi	0,00	902,00	902,00
Totale Debiti	0,00	902,00	902,00
Consistenza patrimoniale	262.623,02	23.781,00	286.404,02
TOTALE PASSIVO	262.623,02	24.683,00	287.306,02
Note relative alla situazione patrimoniale:			

SITUAZIONE DEI RESIDUI

La situazione dei residui è la seguente:

	Iniziali	Variazioni (radiazioni)	Definitivi	Riscossi	Da Riscuotere	Residui esercizio	Totale residui
Attivi	3.693,60	0,00	3.693,60	3.693,60	0,00	13.746,42	13.746,42
	Iniziali	Variazioni (radiazioni)	Definitivi	Pagati	Da Pagare	Residui esercizio	Totale residui
Passivi	0,00	0,00	0,00	0,00	0,00	902,00	902,00

I residui attivi e passivi sono elencati analiticamente nel modello L.

RIEPILOGO DELLE SPESE PER TIPOLOGIA DEI CONTI ECONOMICI

Questo modello fornisce un quadro riepilogativo delle spese impegnate per tutti i progetti/attività (art.19 del regolamento) ed è articolato secondo il raggruppamento delle spese previste dal piano dei conti. Il riepilogo delle spese raggruppate per singola tipologia permette di analizzare dell'Istituto dal punto di vista economico. Una prima analisi si può ottenere rapportando le più importanti aggregazioni di spesa sul totale delle spese effettuate.

Tipo	Descrizione	Somme impegnate	Rapporto tra Tipo e il totale delle somme impegnate
01	Personale	31.437,45	5,98%
02	Beni di consumo	32.211,66	6,13%
03	Acquisto di servizi ed utilizzo di beni di terzi	398.930,61	75,92%
04	Altre spese	25.426,87	4,84%
05	Oneri straordinari e da contenzioso	0,00	0,00%
06	Beni d'investimento	35.388,83	6,73%
07	Oneri finanziari	600,00	0,11%
08	Rimborsi e poste correttive	1.458,68	0,28%
	Totale generale	525.454,10	100%

MINUTE SPESE

La gestione delle minute spese per l'esercizio finanziario 2016 è stata effettuata correttamente dal D.S.G.A.; le spese sono state registrate nell'apposito registro ed il fondo iniziale di € 400,00 anticipato al D.S.G.A. con mandato n. 4 del 13/01/2016 è stato regolarmente restituito con apposita reversale n. 113 del 18/11/2016.

I movimenti sulle partite di giro in entrata ed in uscita (anticipo, reintegri e restituzione anticipo) non sono presenti nei modelli H (conto finanziario), K (stato patrimoniale), J (situazione amministrativa definitiva) e nel modello N (riepilogo per tipologia di spesa); come indicato da una FAQ presente sul sito del Ministero dell'Istruzione, dell'Università e della Ricerca.

INDICI DI BILANCIO

Interessante appare il calcolo di alcuni indici, dai quali si possono ricavare informazioni circa l'andamento della gestione finanziaria.

INDICI SULLE ENTRATE

INDICE DI DIPENDENZA FINANZIARIA

Indica il rapporto tra le entrate da trasferimenti ordinari (aggregati 02 e 03) e il totale degli accertamenti.

$$\frac{\text{Finanziamento dello Stato}}{\text{Totale accertamenti}} = \frac{58.187,12}{507.024,69} = \mathbf{0,11}$$

INDICE DI AUTONOMIA FINANZIARIA

Indica il rapporto tra le entrate non provenienti da trasferimenti ordinari (aggregati 02 e 03) e il totale degli accertamenti, che esprime la capacità di reperimento di risorse proprie e autonome.

$$\frac{\text{Enti + Privati + Altre entrate}}{\text{Totale accertamenti}} = \frac{448.837,57}{507.024,69} = \mathbf{0,89}$$

INDICE DI MANCATA RISCOSSIONE

Indica il rapporto tra il totale degli accertamenti e la previsione definitiva (escluso l'avanzo di amministrazione). Ed esprime il grado di "incertezza" (e dunque la maggiore o minore affidabilità) delle entrate su cui è basata la programmazione annuale.

$$\frac{\text{Totale accertamenti}}{\text{Totale accertamenti}} = \frac{507.024,69}{507.024,69} = \mathbf{1,00}$$

Previsione definitiva (escluso avanzo)

507.024,69

INDICE INCIDENZA RESIDUI ATTIVI

Indica il rapporto tra gli accertamenti non riscossi sul totale degli accertamenti dell'esercizio di competenza.

$$\frac{\text{Accertamenti non riscossi}}{\text{Totale accertamenti}} = \frac{13.746,42}{507.024,69} = \mathbf{0,03}$$

INDICE SMALTIMENTO RESIDUI ATTIVI

Indica il rapporto tra le riscossioni e i residui attivi.

$$\frac{\text{Riscossioni residui attivi}}{\text{Residui attivi}} = \frac{3.693,60}{3.693,60} = \mathbf{1,00}$$

INDICE DI ACCUMULO DEI RESIDUI ATTIVI

Indica il rapporto tra il totale dei residui attivi a fine anno e il totale degli accertamenti più il totale dei residui attivi ad inizio anno.

$$\frac{\text{Totale residui attivi a fine anno}}{\text{Totale accertamenti + Residui attivi}} = \frac{13.746,42}{510.718,29} = \mathbf{0,03}$$

INDICI SULLE SPESE

INDICE SPESE PER ATTIVITA' DIDATTICHE

Si ottiene rapportando la somma degli impegni relativi all'aggregato A02 e di tutti i progetti, al totale degli impegni.

$$\frac{\text{Impegni A02 + Impegni Progetti}}{\text{Totale Impegni}} = \frac{418.832,58}{525.454,10} = \mathbf{0,80}$$

INDICE SPESE ATTIVITA' AMMINISTRATIVE

Si ottiene rapportando la somma degli impegni relativi all'aggregato A01, al totale degli impegni.

$$\frac{\text{Impegni A01}}{\text{Totale Impegni}} = \frac{54.388,18}{525.454,10} = \mathbf{0,10}$$

INDICE INCIDENZA RESIDUI PASSIVI

Rapporto tra gli impegni non pagati sul totale degli impegni dell'esercizio di competenza.

$$\frac{\text{Impegni non pagati}}{\text{Totale Impegni}} = \frac{902,00}{525.454,10} = \mathbf{0,00}$$

INDICE SMALTIMENTO RESIDUI PASSIVI

Rapporto tra i pagamenti e i residui passivi iniziali.

$$\frac{\text{Pagamenti residui passivi}}{\text{Totale residui passivi}} = \frac{0,00}{0,00} = \mathbf{-}$$

INDICE DI ACCUMULO DEI RESIDUI PASSIVI

Indica il rapporto tra il totale dei residui passivi a fine anno e il totale della massa spendibile (impegni sulla competenza e residui passivi anni precedenti)

$$\frac{\text{Totale residui passivi a fine anno}}{\text{Totale della massa spendibile}} = \frac{902,00}{902,00} = \mathbf{0,00}$$

Totale impegni + Residui passivi

525.454,10

SPESA PRO-CAPITE PER ALUNNO

Rapporto tra il totale degli impegni e il numero degli alunni

$$\frac{\text{Totale impegni}}{\text{Numero alunni}} = \frac{525.454,10}{917} = \mathbf{573,01}$$

SPESA AMMINISTRATIVA PRO-CAPITE PER ALUNNO

Rapporto tra il totale degli impegni dell'aggregato A01 e il numero degli alunni

$$\frac{\text{Totale impegni A01}}{\text{Numero alunni}} = \frac{54.388,18}{917} = \mathbf{59,31}$$

CONCLUSIONI

Le scelte economiche effettuate a sostegno e a corredo di quelle didattiche e organizzative sono state sorrette dal consenso unanime delle componenti scolastiche. L'attività progettuale dell'Istituzione Scolastica è stata possibile prevalentemente con il finanziamento delle famiglie degli alunni con il versamento volontario del contributo di iscrizione. L'Istituzione Scolastica nel suo complesso ha operato per il raggiungimento degli obiettivi programmati sul piano educativo, organizzativo, amministrativo e di supporto con impegno e professionalità. Per quanto riguarda l'attività amministrativa si è proceduto ad uniformare le procedure, ottimizzare le risorse, potenziare la strumentazione informatica favorendo la formazione del personale.

IL DIRIGENTE SCOLASTICO

LUIGI VILLA

firma autografa sostituita a mezzo stampa
ai sensi dell'art. 3 comma 2, del D.L. n. 39/93